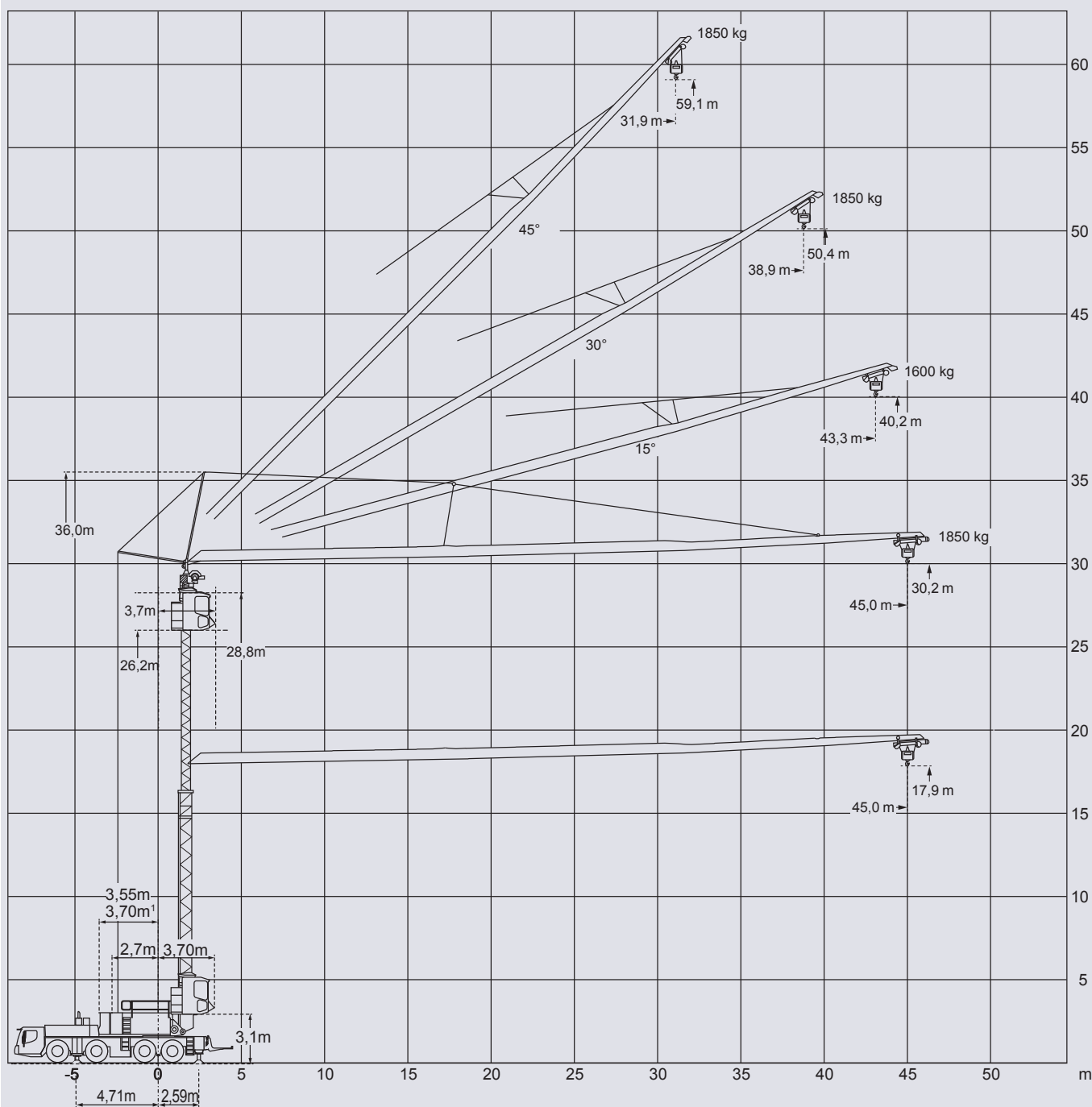


# Mobile tower crane 45 m





45m



fix



7,3x7m



360°



13000

m					m
	0°	15°	30°	45°	
8	8	1,85	6	1,85	8
10	8	1,85	6	1,85	10
12	7,37	1,85	5,26	1,85	12
14	6,36	1,85	4,69	1,85	14
16	5,58	1,85	4,22	1,85	16
18	4,96	1,85	3,83	1,85	18
20	4,46	1,85	3,5	1,85	20
22	4,05	1,85	3,22	1,85	22
24	3,7	1,85	2,98	1,85	24
26	3,4	1,85	2,77	1,85	26
28	3,14	1,85	2,58	1,85	28
30	2,92	1,85	2,41	1,85	30
31,9	2,72	1,85	2,26	1,85	31,9
34	2,54	1,85	2,13		34
36	2,39	1,85	2,01		36
38	2,25	1,85	1,85		38
38,9			1,85		38,9
40	2,12	1,6*			40
42	2	1,6*			42
43,3		1,6*			43,3
44	1,9				44
45	1,85				45

max. 6,5 Beaufort

\* Load capacity details at maximum erection height, higher load capacities are possible with lower erection heights

# Mobile tower crane 45 m



45m



fix



7,3x5,75m



360°



13000

m					m
	0°	15°	30°	45°	
8	8	1,85	6	1,85	8
10	8	1,85	5,2	1,85	10
12	6,48	1,85	4,58	1,85	12
14	5,43	1,85	4,08	1,85	14
16	4,66	1,85	3,67	1,85	16
18	4,07	1,85	3,34	1,85	18
20	3,61	1,85	3,05	1,85	20
22	3,23	1,85	2,8	1,85	22
24	2,92	1,85	2,59	1,85	24
26	2,66	1,85	2,41	1,85	26
28	2,43	1,85	2,24	1,85	28
30	2,24	1,85	2,1	1,85	30
31,9	2,07	1,85	1,97	1,7*	31,9
34	1,92	1,3*	1,85		34
36	1,79	1,3*	1,74		36
38	1,68	1,3*	1,6		38
38,9			1,6		38,9
40	1,57	1,3*			40
42	1,48	1,3*			42
43,3		1,3*			43,3
44	1,39				44
45	1,35				45

max. 6,5 Beaufort

\* Load capacity details at maximum erection height, higher load capacities are possible with lower erection heights

